



FRIGOMA Heiz- und Kühldecke

Wirtschaftlich und behaglich

Mair
HEIZTECHNIK

Einen kühlen Kopf bewahren – auch wenn's heiß hergeht!

Moderne Gebäude sind hervorragend wärme- gedämmt. Großzügig verglaste Fassaden und helle, lichtdurchflutete Räume sorgen für einen sehr geringen Energieverbrauch.

Im Sommer jedoch heizen sich die Räume schnell auf. Die entstehende Wärme kann durch die gute Isolation nicht nach außen ab- geführt werden. Personen, Beleuchtung und eine große Anzahl an Geräten wie Computer, Kopierer etc. heizen zusätzlich auf.



Bei herkömmlichen Klimaanlage werden große Luft- mengen für die Klimatisierung der Räume benötigt. Unangenehmer Luftzug und lästige Geräuschentwicklung sind die Folgen.

Der Wärme- oder Kälteaustausch der FRIGOMA Heiz- und Kühldecke erfolgt zum großen Teil durch Strahlung und nicht durch Konvektion. Dieser hohe Strahlungsanteil verhindert Wärmeeinflüsse von äußeren und inneren Lasten bereits bei der Entstehung.

Bestens geeignet für die Renovierung!

Im Renovierungsbereich bietet die FRIGOMA Heiz- und Kühldecke angenehmen Komfort und Wohlbefinden. Die Montage ist problemlos und auch bei niedrigen Raum- höhen möglich. Der Aufbau benötigt lediglich 54 mm für die Unterkonstruktion und standardmäßig 10 mm für die Sichtdecke.



Die Vorteile der FRIGOMA Heiz- und Kühldecke auf einen Blick:

- Blitzschnelle Montage
- Keine spürbare Luftbewegung, somit keine unangenehme Zugluft
- Geräuschlose Kühlung oder Heizung
- Kühlung mit Wärmepumpe zum Nulltarif möglich
- Hohe Leistung durch vollflächigen Kontakt des Kühlmoduls zur Sichtdecke
- Installation entkoppelt von den Trocken- bauarbeiten

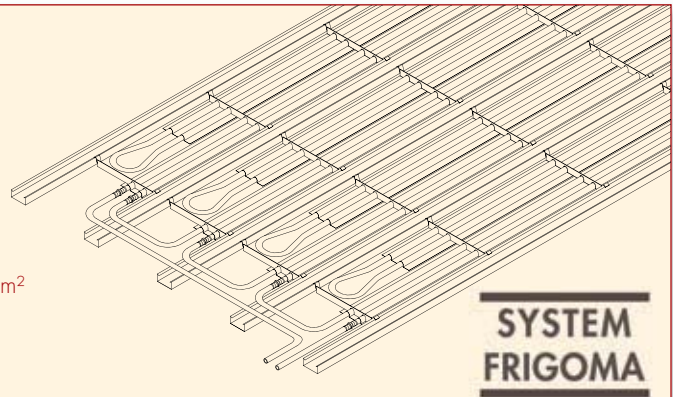


Die perfekte Lösung für abgehängte Deckensysteme – ideal für alle Neubau-Projekte

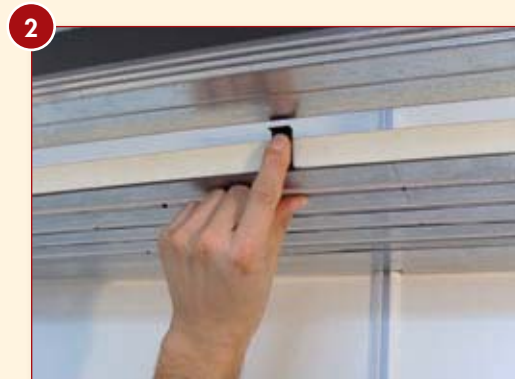
Ob Hotel, Einkaufszentrum oder Bürogebäude, in der Regel wird die Raumdecke als abgehängte Deckenkonstruktion mit einem Traggerüst aus Trockenbauprofilen und einer Beplankung realisiert. Für diese Konstruktion bietet die FRIGOMA Heiz- und Kühldecke eine hocheffiziente Möglichkeit der Raumklimatisierung.

System FRIGOMA abgehängte Heiz- und Kühldecke

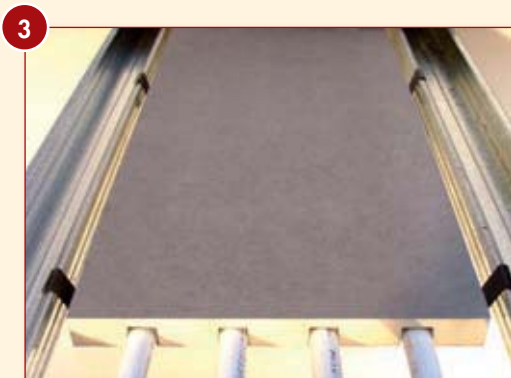
- Modul in beliebigen Längen von 150 cm bis 500 cm
- Breite 23,5 cm für Rastermaß von 31,25 cm
- Kühl- und Heizleistung der aktiven Fläche ca. 50 bis 75 W/m² je nach Vorlauftemperatur und Raumtemperatur
- inklusive 100 % sauerstoffdichtem Mehrschicht-Verbundrohr
- mit integrierter Dämmung (siehe Abbildung 3)



Leicht und rationell.
Einfaches Einhängen des Moduls in ein CD-Profil.
Durch die großformatigen Module werden sehr wenig Rohrverbindungen (Steck-System) benötigt.



Blitzschnell und reversibel.
Die Module werden mit der Haltefeder einfach in die Zwischenräume der Trockenbauprofile eingeklickt.



Passgenau und gut gedämmt.
Die Breite der Module passt genau in das Rastermaß für Deckenkonstruktionen von 31,25 cm.



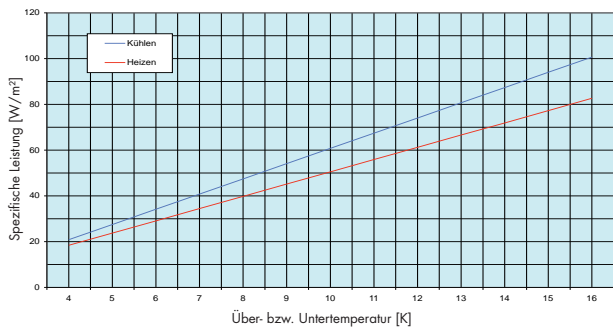
Effizient und wirtschaftlich.
Die Kühlmodule berühren die Deckenverkleidung vollflächig und sorgen so für eine optimale Kälte- bzw. Wärmeübertragung.

FRIGOMA Heiz- und Kühlmodul

- Module sind von 150 cm bis 500 cm lieferbar
- Durch die integrierte Dämmung geht die volle Leistung nach unten in den zu temperierenden Raum.
- Ein ausgeklügeltes Befestigungssystem ermöglicht eine kinderleichte Montage ohne Werkzeug.
- Die Betriebsfähigkeit der FRIGOMA Heiz- und Kühlmodule ist bereits vor der Montage der Sichtdecke gewährleistet.



Heizen und Kühlen mit einem nach DIN EN 14240 geprüften System



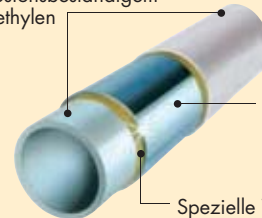
Innovationen mit Service

Mair Heiztechnik Vertriebsgesellschaft mbH · Allinger Straße 20
D-94474 Vilshofen · Tel. +49(0)8541/9610-0 · Fax +49(0)8541/9610-40
www.mair-heiztechnik.de · e-mail: service@mair-heiztechnik.de

Mehrschicht-Verbundrohre für ein langes Leben

- 100 % sauerstoffdicht
- geringe Längenausdehnung

Innen- und Außenrohr aus
korrosionsbeständigem
Polyethylen



Alu-Zwischenschicht
für hohe Druck-
beständigkeit

Spezielle Verbundschichten,
die Innen- und Außenrohr fest
mit der Metall-Ummantelung
umgeben

Patentiertes Steck-System für schnelle Verbindungen

- Kein Schrauben, kein Löten, kein Pressen
- Sicherheits-Klickmechanik zur Verbindungskontrolle
- 25 Jahre Garantie auf das Steck-System



Ihr Ansprechpartner vor Ort

Mair
HEIZTECHNIK